



CONFEDERACIÓN GENERAL DEL TRABAJO

Personería Jurídica 002230 del 14 de julio 1975

Nit. 860 047 643 -9

POR LOS DERECHOS DE LA GENTE

X CONGRESO CGT

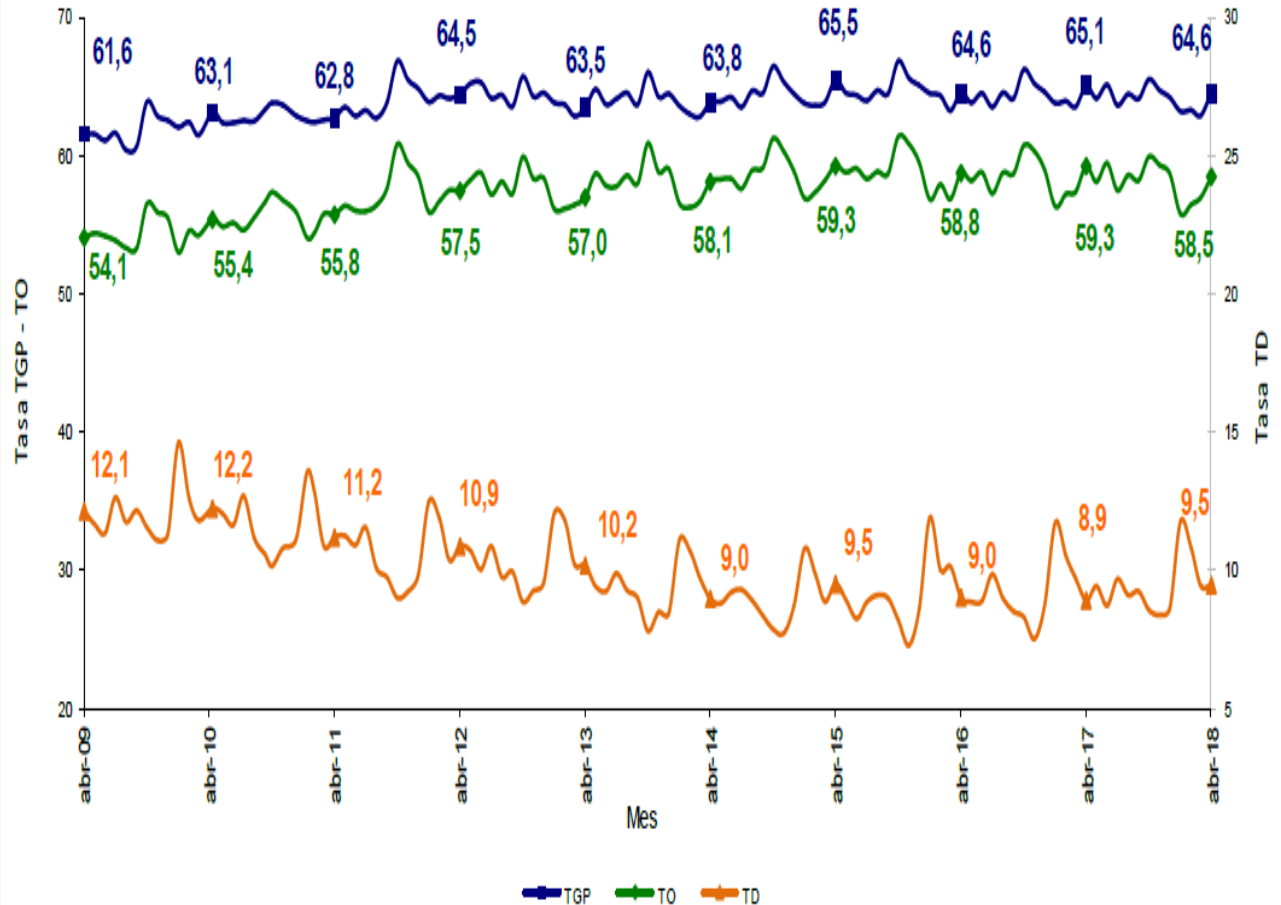
SEPTIEMBRE 12-14 2018

El Empleo en Abril 2018

MES ABRIL

La tasa de desempleo (TD) para el mes de abril 2018 fue de 9,5%, aumento en 0.6 Puntos porcentuales con respecto a la del mismo periodo del año pasado cuando se ubicó en 8,9%. La tasa global de participación (TGP)¹ disminuyó en 0.5 puntos porcentuales, pasando de 65,1% en el mismo mes del 2018, a 64,6% en abril de este año. La tasa de ocupación (TO) decreció en 0.8 puntos porcentuales con respecto al mismo mes del año pasado, cuando se ubicó en 59,3% y para abril 2018 se encuentra en 58,5%.

Grafico 1. Tasa global de participación, ocupación y desempleo Total nacional Abril 2009 – 2018.



Fuente y elaboración DANE.

Hubo 22'671.157 personas ocupadas, y un crecimiento de personas ocupadas de 2 mil. Comparado con la tasa de ocupación del mismo mes del 2017, mostrando una variación de 0.0% para la tasa de ocupación.

Tabla 1. Población ocupada, desocupada, inactiva y subempleada² Total nacional Abril 2017 – 2018. (Resultado en miles de personas).

¹ La TGP cuantifica el tamaño relativo de la fuerza de trabajo.

² El subempleo **subjetivo** se refiere al simple deseo manifestado por el trabajador de mejorar sus ingresos, el número de horas trabajadas o tener una labor más propia de sus personales competencias. El subempleo **objetivo** comprende a quienes tienen el deseo, pero además han hecho una gestión para materializar su aspiración y están en disposición de efectuar el cambio.

Trabajamos por la Justicia Social, para que la Paz sea Posible

Diagonal 39 A Bis 14 – 52 Bogotá D.C. Colombia (Código Postal 111311)

PBX: 288 15 04 – FAX: 5101843 / E-mail: cgtcolombia@gmail.com –

Web: cgtcolombia.org. Facebook: cgtcolombia confederacion. Twitter: @cgtcolombia1



SINDICALISMO DE VALORES Y
PRINCIPIOS



CONFEDERACIÓN GENERAL DEL TRABAJO

Personería Jurídica 002230 del 14 de julio 1975
Nit. 860 047 643 -9

POR LOS DERECHOS DE LA GENTE
X CONGRESO CGT
SEPTIEMBRE 12-14 2018



SINDICALISMO DE VALORES Y
PRINCIPIOS

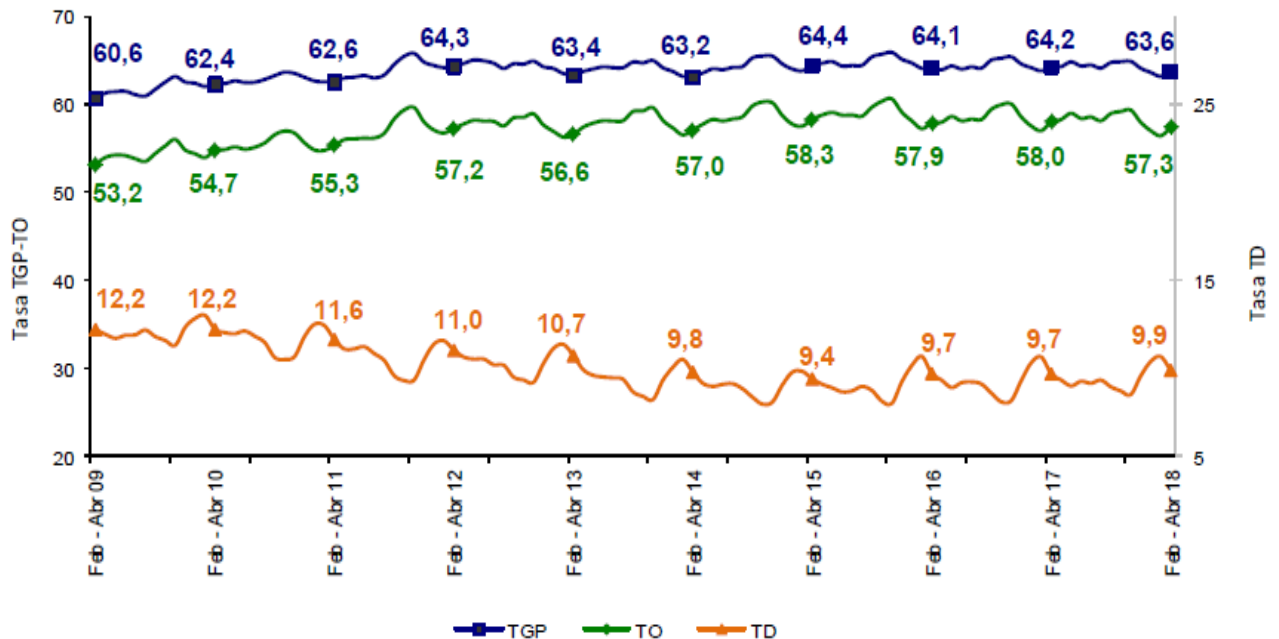
Población Total Nacional	Abril		Variación	
	2017	2018	Absoluta	%
Ocupados	22.669	22.671	2	0,0
Desocupados	2.217	2.369	153	6,9
Inactivos	13.365	13.711	346	2,6
Subempleados Subjetivos	6.789	6.376	-413	-6,1
Subempleados Objetivos	2.462	2.492	31	1,2

Fuente y elaboración DANE.

TRIMESTRE MÓVIL FEBRERO-ABRIL 2018

La tasa de desempleo para el trimestre móvil fue de **9.9%**, creció 0.2 puntos porcentuales frente al mismo trimestre del 2017 cuando se ubicó en 9,7%. La tasa global de participación paso de 64.2% en el anterior periodo (2017) a **63,6%**; disminuyó 0.6 puntos porcentuales y la tasa de ocupación también disminuyó en 0.7 puntos porcentuales frente al mismo periodo 2017 pasando de 58,0% a **57,3%**.

Grafico 2. Tasa global de participación, ocupación y desempleo total nacional trimestre móvil Febrero-Abril 2018 (2009–2018).



Fuente y elaboración DANE.

Tabla 2. Población ocupada, desocupada, inactiva y subempleada total nacional trimestre móvil Febrero-Abril (2017-2018).

Trabajamos por la Justicia Social, para que la Paz sea Posible

Diagonal 39 A Bis 14 – 52 Bogotá D.C. Colombia (Código Postal 111311)

PBX: 288 15 04 – FAX: 5101843 / E-mail: cgtcolombia@gmail.com –

Web: cgtcolombia.org. Facebook: cgtcolombia confederacion. Twitter: @cgtcolombia1



CONFEDERACIÓN GENERAL DEL TRABAJO

Personería Jurídica 002230 del 14 de julio 1975
Nit. 860 047 643 -9

POR LOS DERECHOS DE LA GENTE
X CONGRESO CGT
SEPTIEMBRE 12-14 2018



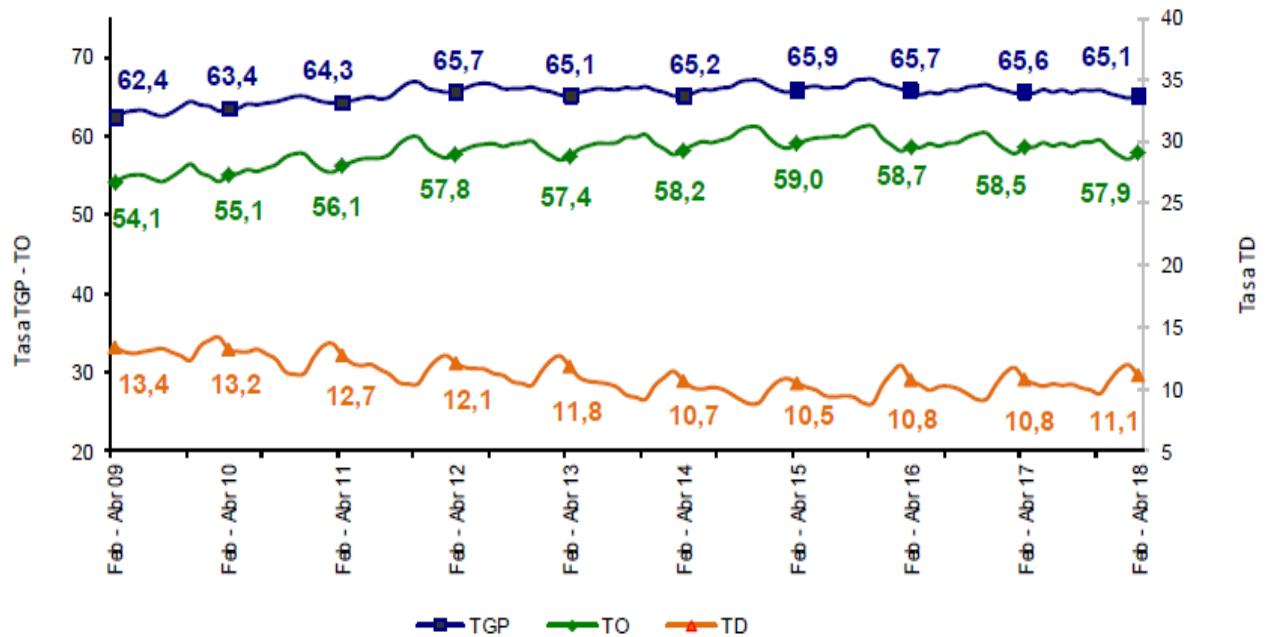
SINDICALISMO DE VALORES Y PRINCIPIOS

Población Total Nacional	Febrero - abril 2017	Febrero - abril 2018	Variación	
			Absoluta	%
Ocupados	22.151	22.191	40	0,2
Desocupados	2.380	2.438	58	2,4
Inactivos	13.678	14.081	403	2,9
Subempleados Subjetivos	6.414	6.131	-283	-4,4
Subempleados Objetivos	2.418	2.394	-24	-1,0

Fuente y elaboración DANE.

CABECERAS

Grafico 3. Tasa global de participación, ocupación y desempleo Cabeceras trimestre móvil Febrero-Abril (2009-2018).



Fuente y elaboración DANE.

La tasa de desempleo para las cabeceras aumento 0.3 puntos porcentuales, pasando de 10.8% en el trimestre 2017 a 11,1% en el 2018, la tasa de ocupación de las cabeceras para el periodo en cuestión disminuyo en 0.6 puntos porcentuales, fue de 58,5% en el periodo 2017, y para este nuevo trimestre esta tasa fue del 57,9%, La tasa global de participación de las cabeceras en el trimestre móvil febrero-abril 2018, fue 65,1%. En el período 2017 la tasa era 65,6%, disminuyo para este periodo 0.4 puntos porcentuales.

Tabla 3. Población ocupada, desocupada, inactiva y subempleada Cabeceras trimestre móvil Febrero-Abril (2017-2018).

Trabajamos por la Justicia Social, para que la Paz sea Posible

Diagonal 39 A Bis 14 – 52 Bogotá D.C. Colombia (Código Postal 111311)

PBX: 288 15 04 – FAX: 5101843 / E-mail: cgtcolombia@gmail.com –

Web: cgtcolombia.org. Facebook: cgtcolombia confederacion. Twitter: @cgtcolombia1



CONFEDERACIÓN GENERAL DEL TRABAJO

Personería Jurídica 002230 del 14 de julio 1975
Nit. 860 047 643 -9

POR LOS DERECHOS DE LA GENTE
X CONGRESO CGT
SEPTIEMBRE 12-14 2018

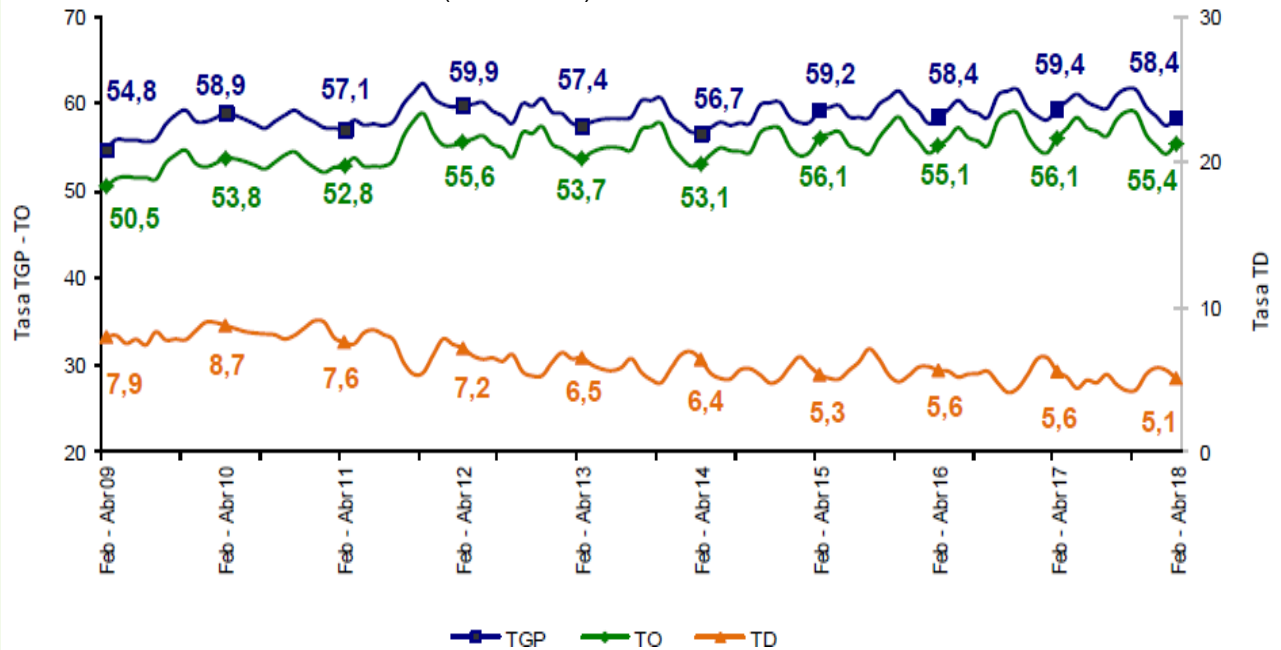


SINDICALISMO DE VALORES Y
PRINCIPIOS

Población Total Cabeceras	Febrero - abril	Febrero - abril	Variación	
	2017	2018	Absoluta	%
Ocupados	17.329	17.392	63	0,4
Desocupados	2.095	2.180	85	4,0
Inactivos	10.184	10.478	294	2,9
Subempleados Subjetivos	5.048	4.761	-287	-5,7
Subempleados Objetivos	2.001	1.947	-54	-2,7

Fuente y elaboración DANE
Centros poblados y zonas rurales

Grafico 4. Tasa global de participación, ocupación y desempleo Centros poblados y zonas rurales trimestre móvil Febrero-Abril (2009–2018).



Fuente y elaboración DANE.

“La tasa de desempleo en los centros poblados y rural disperso en el trimestre móvil febrero - abril 2018 fue 5,1%, la tasa global de participación 58,4% y la tasa de ocupación 55,4%. En el trimestre móvil febrero - abril 2017 estas tasas se ubicaron en 5,6%, 59,4% y 56,1%, respectivamente.”³

Tabla 4. Población ocupada, desocupada, inactiva y subempleada centros Poblados y rural disperso trimestre móvil Febrero-Abril (2017-2018).

³Fuente DANE Gran Encuesta Integrada de Hogares -GEIH- Mercado Laboral Abril. Boletín técnico, http://www.dane.gov.co/files/investigaciones/boletines/ech/ech/bol_empleo_abr_18.pdf Pag 7.

Trabajamos por la Justicia Social, para que la Paz sea Posible

Diagonal 39 A Bis 14 – 52 Bogotá D.C. Colombia (Código Postal 111311)

PBX: 288 15 04 – FAX: 5101843 / E-mail: cgtcolombia@gmail.com –

Web: cgtcolombia.org. Facebook: cgtcolombia confederacion. Twitter: @cgtcolombia1



CONFEDERACIÓN GENERAL DEL TRABAJO

Personería Jurídica 002230 del 14 de julio 1975

Nit. 860 047 643 -9

POR LOS DERECHOS DE LA GENTE

X CONGRESO CGT

SEPTIEMBRE 12-14 2018



SINDICALISMO DE VALORES Y
PRINCIPIOS

Población total centros poblados y rural disperso	Febrero - abril 2017	Febrero - abril 2018	Variación	
			Absoluta	%
Ocupados	4.822	4.799	-23	-0,5
Desocupados	284	258	-27	-9,3
Inactivos	3.494	3.603	109	3,1
Subempleados Subjetivos	1.365	1.370	4	0,3
Subempleados Objetivos	418	447	30	7,1

Fuente y elaboración DANE

Con respecto a las 23 ciudades, para el trimestre Febrero-Abril, encontramos que las 3 ciudades con mayor tasa de desempleo (TD) y su Tasa global de participación (TGP)⁴ fueron:

- Quibdó TD 17,6%; TGP 54,9%.
- Cúcuta TD 16,2%; TGP 60,4%.
- Armenia TD 16,2%; TGP 64,8%.

Por su parte las 3 ciudades con menor desempleo (TD) y su respectiva TGP fueron:

- Cartagena TD 7,9%; TGP 57,1%
- Santa Marta TD 8,4%; TGP 58,9%
- Barranquilla TD 8,3%; TGP 64,5%

7 de las 23 ciudades presentaron tasa de desempleo de un dígito (NO incluye San Andrés, por tener una distribución diferente). En 11 de las 23 ciudades disminuyó el desempleo, frente al trimestre móvil anterior (2017). 16 de las 23 ciudades presentaron tasa de desempleo de dos dígitos (Tabla 6).

Tabla 5. TD, TO y TGP para las 13 y 23 ciudades principales, trimestre Febrero-Abril 2018.

Ciudades %	TD	TO	TGP
23 ciudades	11,1	58,5	65,9
13 ciudades	11,0	59,0	66,3

Fuente DANE, Elaboración Propia.

“En el período de estudio, el número de personas ocupadas en el total nacional fue 22,2 millones. Las ramas de actividad económica que concentraron el mayor número de ocupados fueron: comercio, hoteles y restaurantes; servicios comunales, sociales y personales y agricultura, ganadería, caza, silvicultura y pesca. Estas tres ramas captaron el 63,1% de la población ocupada.”⁵

Tabla 6. Indicadores de mercado laboral por ciudad, 23 ciudades y áreas metropolitanas.

⁴ La TGP cuantifica el tamaño relativo de la fuerza de trabajo.

⁵ Fuente DANE Gran Encuesta Integrada de Hogares -GEIH- Mercado Laboral Abril. Boletín técnico, http://www.dane.gov.co/files/investigaciones/boletines/ech/ech/bol_empleo_abr_18.pdf Pg 9.

Trabajamos por la Justicia Social, para que la Paz sea Posible

Diagonal 39 A Bis 14 – 52 Bogotá D.C. Colombia (Código Postal 111311)

PBX: 288 15 04 – FAX: 5101843 / E-mail: cgtcolombia@gmail.com –

Web: cgtcolombia.org. Facebook: cgtcolombia confederacion. Twitter: @cgtcolombia1



CONFEDERACIÓN GENERAL DEL TRABAJO

Personería Jurídica 002230 del 14 de julio 1975

Nit. 860 047 643 -9

POR LOS DERECHOS DE LA GENTE

X CONGRESO CGT

SEPTIEMBRE 12-14 2018

Febrero - abril 2018

Dominio	TGP	TO	TS (subj)	TS (obj)	TD (2018)	TD (2017)	Variación TD
Quibdó	54,9	45,3	14,5	5,8	17,6	18,2	-
Armenia	64,8	54,3	28,5	11,4	16,2	14,7	+
Cúcuta AM	60,4	50,6	21,2	12,9	16,2	16,7	-
Valledupar	60,8	51,7	16,0	6,6	14,9	12,7	+
Ibagué	65,9	56,5	25,7	10,9	14,2	13,6	+
Florencia	58,8	50,5	21,8	6,8	14,0	12,2	+
Riohacha	63,7	55,5	28,1	15,6	12,9	14,7	-
Medellín AM	65,2	57,0	23,5	10,0	12,6	10,8	+
Villavicencio	65,1	57,1	14,4	7,5	12,2	12,5	-
Manizales AM	60,3	53,0	16,4	5,7	12,1	12,1	=
Calí AM	67,5	59,4	27,9	11,0	12,0	11,7	+
Popayán	60,3	53,4	25,1	10,4	11,5	13,3	-
Total 23 ciudades y AM	65,9	58,5	21,6	9,3	11,1	10,9	+
Total 13 ciudades y AM	66,3	59,0	21,6	9,2	11,0	10,8	+
Neiva	64,6	57,6	19,4	9,7	10,9	12,1	-
Tunja	61,7	55,1	23,9	7,8	10,6	10,9	-
Bogotá DC	69,0	61,7	20,0	8,1	10,5	10,7	-
Pereira AM	65,6	59,0	16,4	7,2	10,1	9,8	+
Bucaramanga AM	68,1	61,3	16,0	6,5	9,9	9,7	+
Sincelejo	67,6	60,9	24,3	10,4	9,9	10,4	-
Montería	63,8	57,7	17,4	6,8	9,6	10,8	-
Pasto	66,8	60,4	37,0	14,9	9,6	9,4	+
Santa Marta	58,9	53,9	17,0	10,0	8,4	8,0	+
Barranquilla AM	64,5	59,1	25,0	12,0	8,3	7,7	+
Cartagena	57,1	52,6	14,1	7,1	7,9	9,1	-
San Andrés*	71,3	66,5	2,1	0,7	6,7	5,7	+

Fuente y elaboración DANE.

Trabajamos por la Justicia Social, para que la Paz sea Posible

Diagonal 39 A Bis 14 – 52 Bogotá D.C. Colombia (Código Postal 111311)

PBX: 288 15 04 – FAX: 5101843 / E-mail: cgtcolombia@gmail.com –

Web: cgtcolombia.org. Facebook: [cgtcolombia confederacion](https://www.facebook.com/cgtcolombiaconfederacion). Twitter: [@cgtcolombia1](https://twitter.com/cgtcolombia1)

ADS

SINDICALISMO DE VALORES Y
PRINCIPIOS



CONFEDERACIÓN GENERAL DEL TRABAJO

Personería Jurídica 002230 del 14 de julio 1975

Nit. 860 047 643 -9

POR LOS DERECHOS DE LA GENTE

X CONGRESO CGT

SEPTIEMBRE 12-14 2018



SINDICALISMO DE VALORES Y
PRINCIPIOS

Grafico 5. Distribución y variación porcentual de la población ocupada según rama de actividad, total nacional trimestre Febrero-Abril 2018.

Rama de actividad	Distribución (%)	Variación (%)	Contribución (p.p)
Total nacional	100,0	0,2	0,2
Agricultura, ganadería, caza, silvicultura y pesca	16,7	2,3	0,4
Servicios comunales, sociales y personales	19,4	1,4	0,3
Otras ramas*	2,7	4,6	0,1
Construcción	5,9	0,1	0,0
Transporte, almacenamiento y comunicaciones	8,3	0,1	0,0
Comercio, hoteles y restaurantes	27,0	-0,5	-0,1
Industria manufacturera	12,3	-1,1	-0,1
Actividades inmobiliarias, empresariales y de alquiler	7,7	-4,2	-0,3

Fuente y elaboración DANE.

Las ramas de mayor crecimiento, frente al período febrero-abril 2017-2018, fueron: Otras ramas (4,6%); Agricultura, ganadería, caza, silvicultura y pesca (2,3%); Servicios comunales, sociales y personales (1,4%); Construcción (0,1%) seguida por transporte, almacenamiento y comunicaciones (0,1%). Estas contribuyeron en su conjunto 0.8 puntos porcentuales en la creación de empleo, donde la que más contribuyó en el periodo en cuestión frente al mismo del año pasado fue; Agricultura, ganadería, caza, silvicultura y pesca (0.4 PP).

“En el total nacional, el trabajador por cuenta propia y el obrero, empleado particular fueron las posiciones ocupacionales que tuvieron mayor participación en la población ocupada con 82,4% en conjunto.”⁶

Grafico 6. Distribución porcentual y variación de la población ocupada según posición ocupacional, trimestre Febrero-Abril 2018.

Posición ocupacional	Distribución (%)	Variación (%)	Contribución (p.p)
Total nacional	100,0	0,2	0,2
Trabajador por cuenta propia	43,4	1,5	0,6
Patrón o empleador	4,0	7,1	0,3
Jornalero o peón	3,2	2,5	0,1
Obrero, empleado del gobierno	3,6	-1,5	-0,1
Obrero, empleado particular	39,0	-0,6	-0,2
Empleado doméstico	2,8	-7,9	-0,2
Trabajador sin remuneración*	3,9	-6,4	-0,3

Fuente y elaboración DANE.

Las posiciones ocupacionales con variaciones positivas fueron: Patrón o empleador (7,1%); Jornalero o peón (2,5%) y trabajador por cuenta propia (1,5%).

⁶ Fuente DANE Gran Encuesta Integrada de Hogares -GEIH- Mercado Laboral Abril. Boletín técnico http://www.dane.gov.co/files/investigaciones/boletines/ech/ech/bol_empleo_abr_18.pdf Pg 13.

Trabajamos por la Justicia Social, para que la Paz sea Posible

Diagonal 39 A Bis 14 – 52 Bogotá D.C. Colombia (Código Postal 111311)

PBX: 288 15 04 – FAX: 5101843 / E-mail: cgtcolombia@gmail.com –

Web: cgtcolombia.org. Facebook: cgtcolombia confederacion. Twitter: @cgtcolombia1



CONFEDERACIÓN GENERAL DEL TRABAJO

Personería Jurídica 002230 del 14 de julio 1975
Nit. 860 047 643 -9

POR LOS DERECHOS DE LA GENTE
X CONGRESO CGT
SEPTIEMBRE 12-14 2018

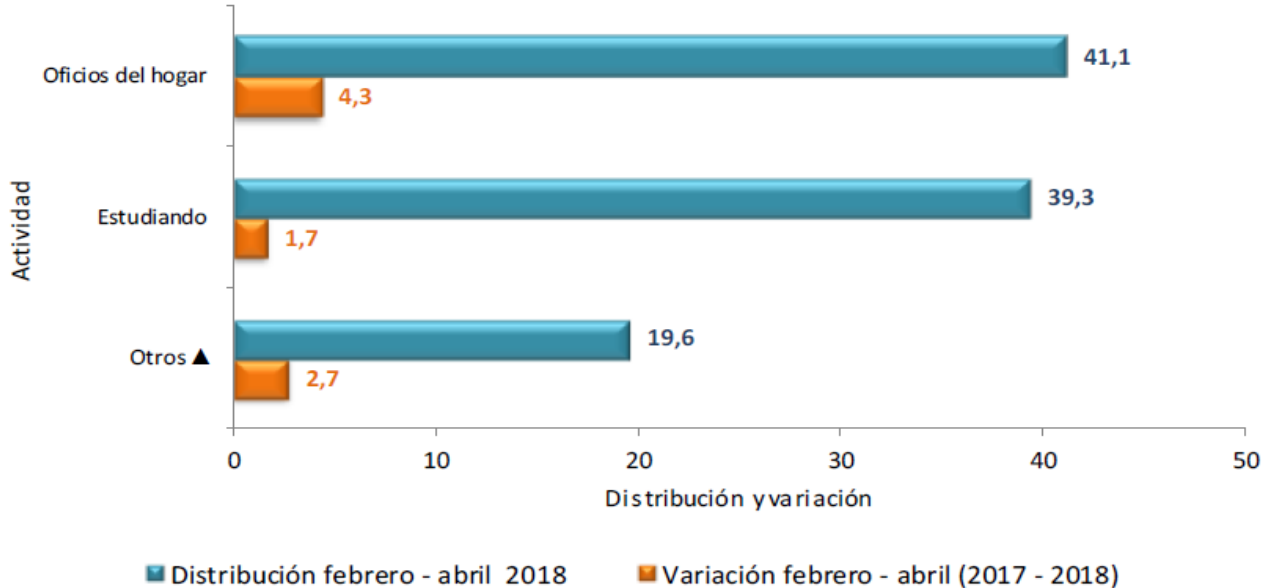


SINDICALISMO DE VALORES Y
PRINCIPIOS

Las posiciones ocupacionales trabajador por cuenta propia; patrón o empleador; Jornalero y peón contribuyeron en conjunto con 1 punto porcentual a la variación de la población ocupada en el total nacional.

En el trimestre móvil Febrero-Abril 2018, la población “inactiva” en el total nacional se dedicó principalmente a los oficios del hogar (41,1%) y estudiar (39,3%).

Grafico 7. Distribución y variación de la población inactiva Trimestre Febrero–Abril 2018.



Fuente y elaboración DANE

Munir Fernando Cure Monroy
Investigación Económica
INES-CGT

Trabajamos por la Justicia Social, para que la Paz sea Posible

Diagonal 39 A Bis 14 – 52 Bogotá D.C. Colombia (Código Postal 111311)

PBX: 288 15 04 – FAX: 5101843 / E-mail: cgtcolombia@gmail.com –

Web: cgtcolombia.org. Facebook: [cgtcolombia confederacion](https://www.facebook.com/cgtcolombiaconfederacion). Twitter: [@cgtcolombia1](https://twitter.com/cgtcolombia1)